

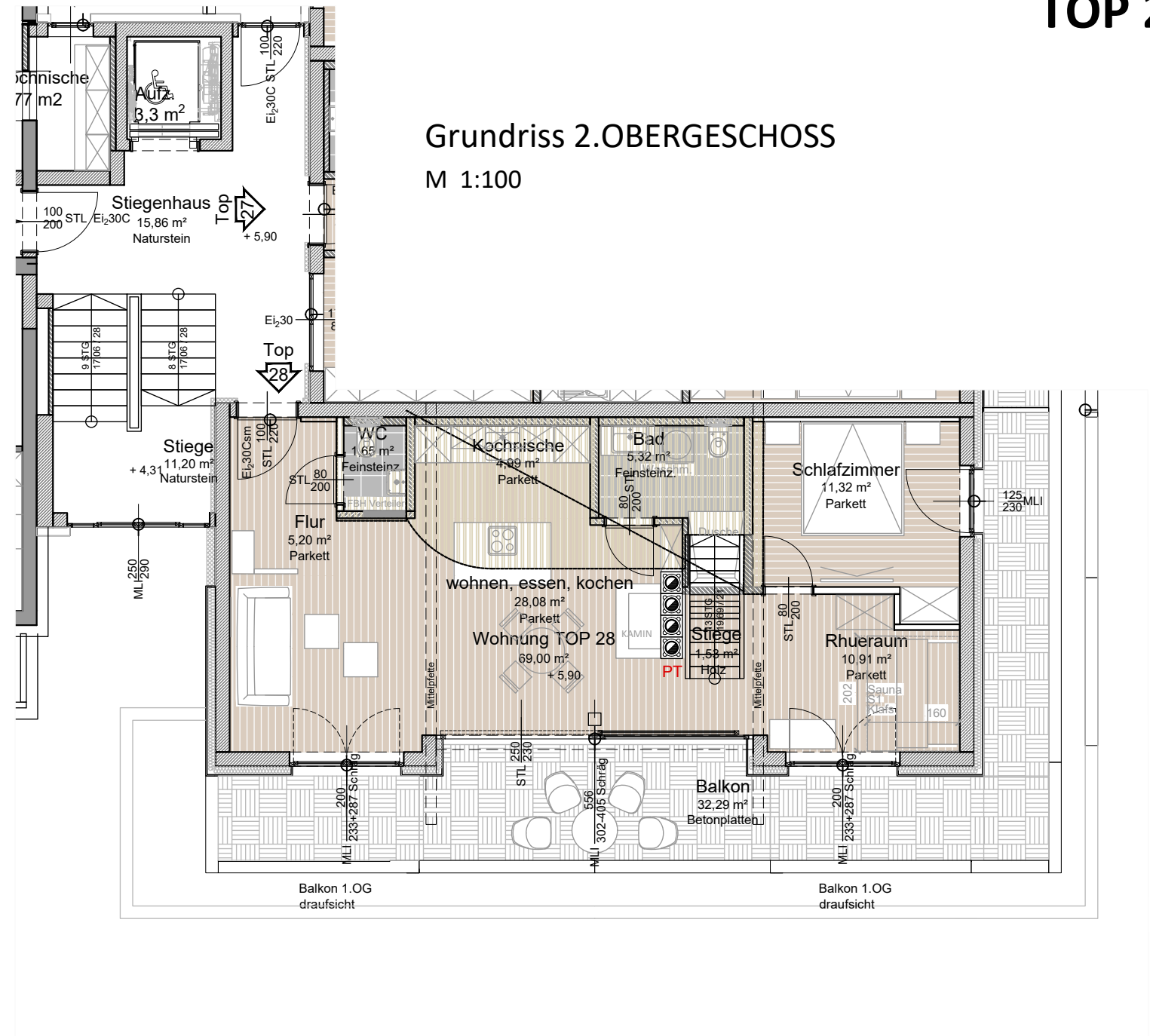
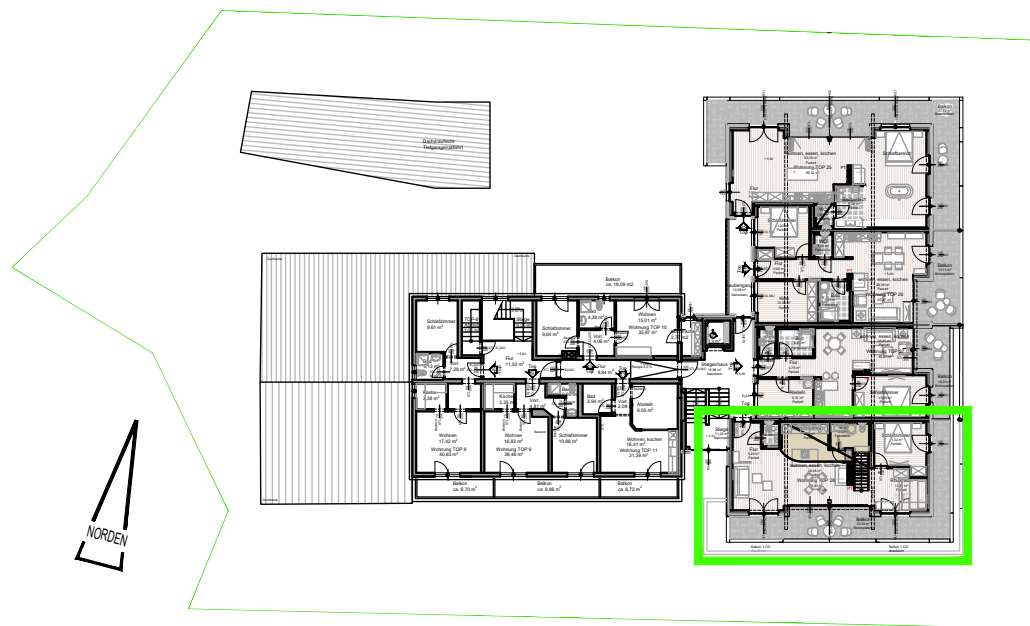


Beispielhafte Darstellung aus Sicht des Illustrators

**WOHNHAUSANLAGE
MIT 17 WOHNUNGEN UND TIEFGARAGE
WEIDACH 15, A-6364 BRIKEN IM THALE**

TOP 28

**Übersicht
Grundriss 2.OBERGESCHOSS
M 1:500**



TOP 28
ca. 69,00 m²
(abzüglich 4% Putz + Schachtanteil)
ca. 32,29 m² Terrassen
ca. 3,45 m² Kellerabteil

**Bauträger / Verkäufer
AGM Bauerrichtungs GmbH, Mühlthal 12, 6363 Westendorf**

Datum: 2019.06.20



Allfällige notwendige Änderungen der Ausführung und der Ausstattung sowie Irrtümer bleiben vorbehalten