

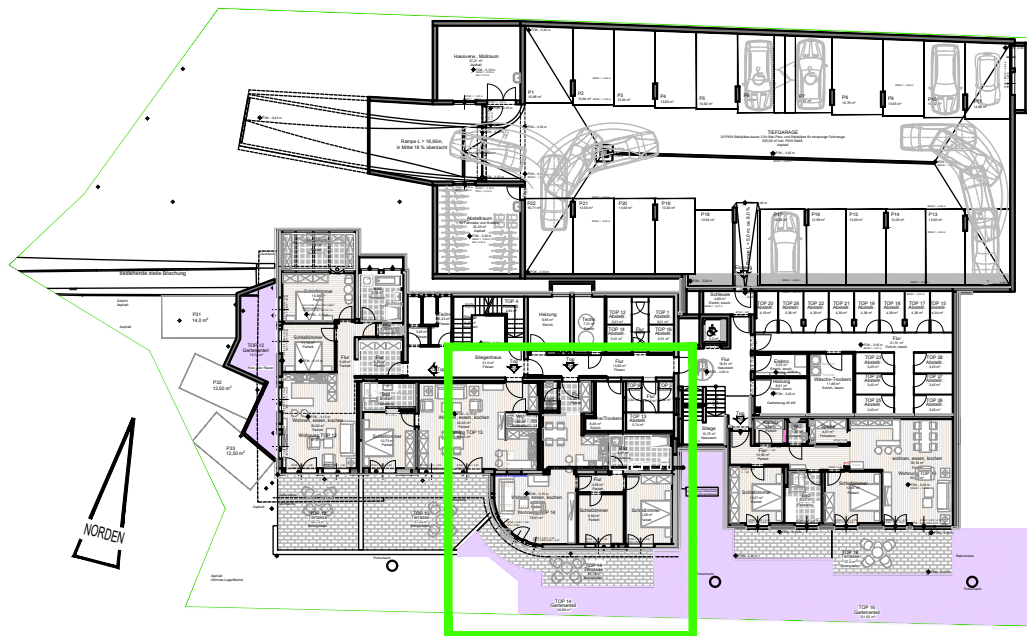


Beispielhafte Darstellung aus Sicht des Illustrators

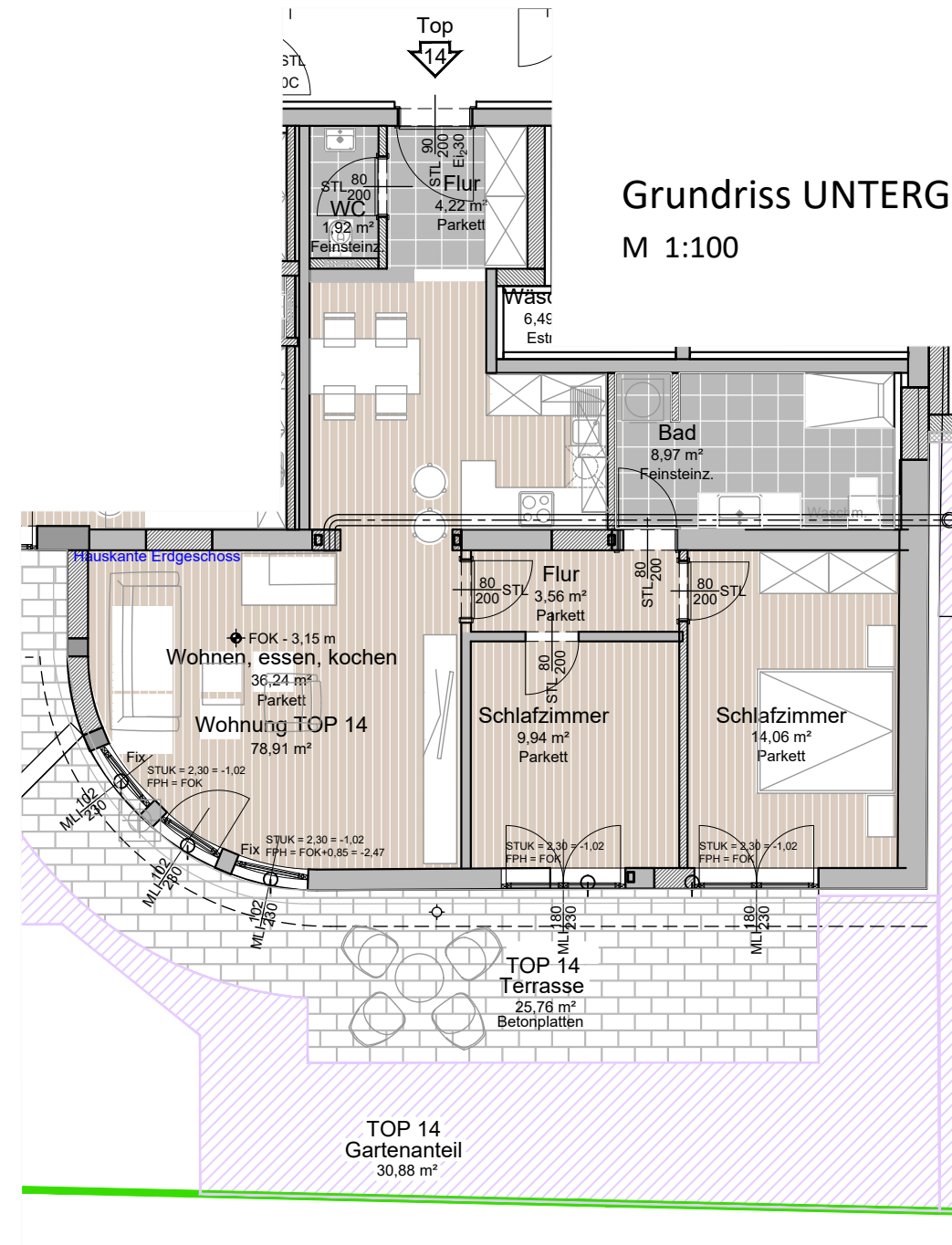
**WOHNHAUSANLAGE
MIT 17 WOHNUNGEN UND TIEFGARAGE
WEIDACH 15, A-6364 BRIXEN IM THALE**

TOP 14

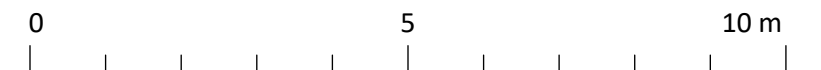
**Übersicht
Grundriss UNTERGESCHOSS
M 1:500**



**Grundriss UNTERGESCHOSS
M 1:100**



M 1:100



TOP 14
ca. 78,81 m²
(abzüglich 4% Putz + Schachtanteil)
ca. 25,76 m² Terrassen
ca. 30,88 m² Gartenanteil
ca. 2,0 m² Kellerabteil

**Bauträger / Verkäufer
AGM Bauerrichtungs GmbH, Mühlthal 12, 6363 Westendorf**

Datum: 2019.06.20

